

4. 学生定期健康診断

1) 日程

日 時		対 象 者		検査項目	
4月9日(水)	9:30~11:30	女	学部2年以上、大学院、 研究生、科目等履修生	身体計測 内 科	
	14:00~16:30	男			
4月10日(木)	9:30~11:30	男			
	14:00~16:30	女			
4月11日(金)	9:30~11:30	女			
	14:00~16:30	男			
4月14日(月)	9:30~11:30	女			
	14:00~16:30	男			
4月15日(火)	9:30~11:30	女			
4月16日(水)	9:30~11:30	男			
4月17日(木)	9:30~11:30	男			
4月18日(金)	9:30~11:30	女			
4月21日(月)	9:30~11:30	男			
4月23日(水)	9:30~11:30	女			
	14:00~16:30	男			
4月24日(木)	9:30~11:00	男			
	11:00~11:30	女			
5月16日(金) (予備日)	9:30~11:00	女			
	11:00~11:30	男			
4月15日(火)	14:00~15:00	男			教育学部
	15:00~16:30	女			
4月16日(水)	14:00~16:00	女	農学部		
	16:00~16:30	男			
4月17日(木)	14:00~15:00	男	人文社会科学部		
	15:00~16:30	女			
4月18日(金)	14:00~16:00	男	工学部 (マテリアル工学科、電気電子・情報システム工学科、社会環境工学科)		
	16:00~16:30	女			
4月21日(月)	14:00~16:00	男	工学部 (応用化学・生命工学科、機械システム工学科、社会環境工学科)		
	16:00~16:30	女			
4月24日(木)	14:00~15:15	女	全学部		
	15:15~16:30	男			
5月16日(金)	14:00~15:00	男	全学部		
	15:00~16:00	女			

2) 胸部X線検査

学部	学年	対象者数	受診者数 (率%)	有所見者数 (率%)	精密検査
人文社会科学部	1年	225	219 (97.3)	2 (0.9)	1
	2年	0	0 (0.0)	0 (-)	—
	3年	13	13 (100)	0 (-)	—
	4年	0	0 (0.0)	0 (-)	—
	合計	238	232 (97.5)	2 (0.9)	1
教育学部	1年	270	264 (97.8)	1 (0.4)	—
	2年	0	0 (0.0)	0 (-)	—
	3年	0	0 (0.0)	0 (-)	—
	4年	0	0 (0.0)	0 (-)	—
	合計	270	264 (97.8)	1 (0.4)	—
工学部	1年	424	413 (97.4)	6 (1.5)	4
	2年	0	0 (0.0)	0 (-)	—
	3年	16	16 (100)	0 (-)	—
	4年	0	0 (0.0)	0 (-)	—
	合計	440	429 (97.5)	6 (1.4)	4
農学部	1年	223	232 (104.0)	3 (1.3)	—
	2年	2	2 (100)	0 (0.0)	—
	3年	1	1 (100)	0 (0.0)	—
	4年	0	0 (0.0)	0 (-)	—
	獣4・5・6年	0	0 (0.0)	0 (-)	—
	合計	226	235 (104.0)	3 (1.3)	—
留学生		51	33 (64.7)	0 (0.0)	—
総計		1225	1193 (97.4)	12 (1.0)	5

○平成26年度は、学部1年生、編入学生、入学1年未満の留学生を対象に胸部X線検査を行った。

『留学生』とは、入学1年未満の大学院生、研究生等を指す。

学部1年、編入の留学生は、学部1年、学部3年の対象とする。

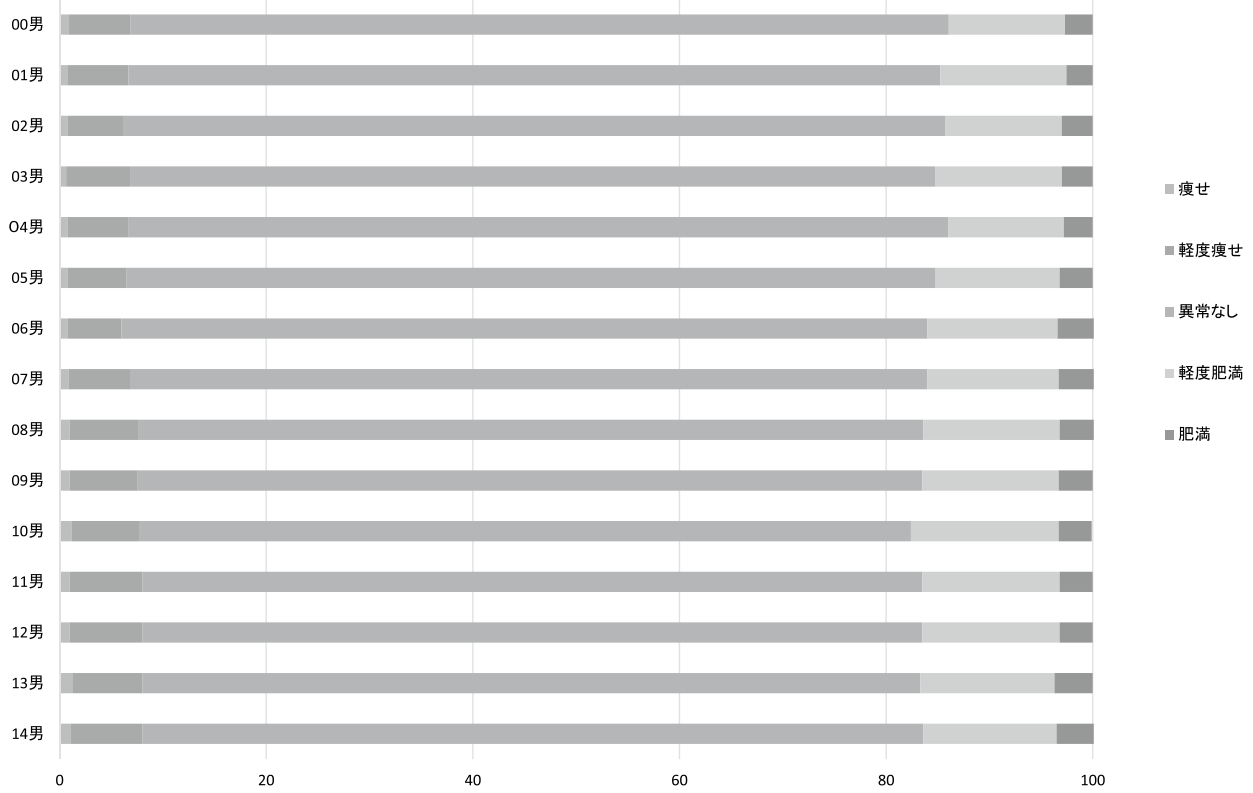
精密検査5名のうち4名は「右肺動脈の疑い」、「右結節状陰影」、「左結節状陰影」、「両異常陰影」のため直接撮影実施した結果、1名が「右陳旧性病変（処置不要）」で、3名が「異常なし」だった。

残りの1名は「心陰影異常」のため医療機関受診し、「右心房の部分的突出」で「異常なし」だった。

○10月入学、入学後未受診の留学生に対し胸部レントゲン撮影を行った。

留学生	対象者数	受診者数 (率%)	有所見者数 (率%)	精密検査
	53	53 (100.0)	0 (0.0)	—

BMI15年間の推移(男子学生)



BMI15年間の推移(女子学生)

