

## 4. 学生定期健康診断

### 1) 日程

日 時		対 象 者		検査項目
4月8日(月)	9:30~11:30	女	学部2年以上、大学院、 研究生、科目等履修生	身体計測 内 科
	14:00~16:30	男		
4月9日(火)	9:30~11:30	男		
	14:00~16:30	女		
4月10日(水)	9:30~11:30	女		
	14:00~16:30	男		
4月11日(木)	9:30~11:30	女		
	14:00~16:30	男		
4月12日(金)	9:30~11:30	女		
	14:00~16:30	男		
4月15日(月)	9:30~11:30	女		
4月16日(火)	9:30~11:30	男		
4月17日(水)	9:30~11:30	男		
4月18日(木)	9:30~11:30	女		
4月22日(月)	9:30~11:30	男		
4月23日(火)	9:30~11:30	男		
5月17日(金) (予備日)	9:30~10:00	女		
	10:00~11:30	男		
4月15日(月)	14:00~15:00	男	教育学部	学部1年、 編入生、 留学生 (1年目)
	15:00~16:30	女		
4月16日(火)	14:00~15:00	女	農学部	
	15:00~16:30	男		
4月17日(水)	14:00~15:00	男	人文社会科学部	
	15:00~16:30	女		
4月18日(木)	14:00~16:00	男	工学部 (応用化学・生命工学科、機械シ ステム工学科、社会環境科)	
	16:00~16:30	女		
4月22日(月)	14:00~16:00	男	工学部 (マテリアル工学科、電気電子・ 情報システム工学科)	
	16:00~16:30	女		
4月23日(火)	14:00~15:00	女	全学部	
	15:00~16:30	男		
5月17日(金)	14:00~15:00	男	全学部	
	15:00~16:30	女		
				身体計測 内 科 胸部X線

## 2) 胸部X線検査

学部	学年	対象者数	受診者数 (率%)	有所見者数 (率%)	精密検査
人文社会科学部	1年	228	223 (97.8)	1 (0.45)	1
	2年	0	0 (0.0)	0 (—)	—
	3年	5	5 (100.0)	0 (0)	—
	4年	0	0 (0.0)	0 (—)	—
	合計	233	228 (97.9)	1 (0.4)	1
教育学部	1年	260	259 (99.6)	1 (0.4)	—
	2年	0	0 (0.0)	0 (—)	—
	3年	0	0 (0.0)	0 (—)	—
	4年	0	0 (0.0)	0 (—)	—
	合計	260	259 (99.6)	1 (0.4)	0
工学部	1年	427	416 (97.4)	3 (0.7)	—
	2年	0	0 (0.0)	0 (—)	—
	3年	11	10 (90.9)	0 (0.0)	—
	4年	0	0 (0.0)	0 (—)	—
	合計	438	426 (97.3)	3 (0.7)	0
農学部	1年	225	211 (93.8)	1 (0.5)	1
	2年	4	4 (100.0)	0 (0.0)	—
	3年	5	5 (100.0)	0 (0.0)	—
	4年	0	0 (0.0)	0 (—)	—
	獣4・5・6年	0	0 (0.0)	0 (—)	—
	合計	234	220 (94.0)	1 (0.5)	1
留学生		82	53 (64.6)	0 (0)	—
総計		1247	1186 (95.1)	6 (0.51)	2

○平成25年度は、学部1年生、編入学生、入学1年未満の留学生を対象に胸部X線検査を行った。

『留学生』とは、入学1年未満の大学院生、研究生等を指す。

学部1年、編入の留学生は、学部1年、学部3年の対象とする。

精密検査2名については「右異常陰影」が1名、「陈旧性病変の疑い」が1名で医療機関受診した結果「術後経過としての胸部レントゲン異常で問題なし」と「器質化肺炎のため異常なし」だった。

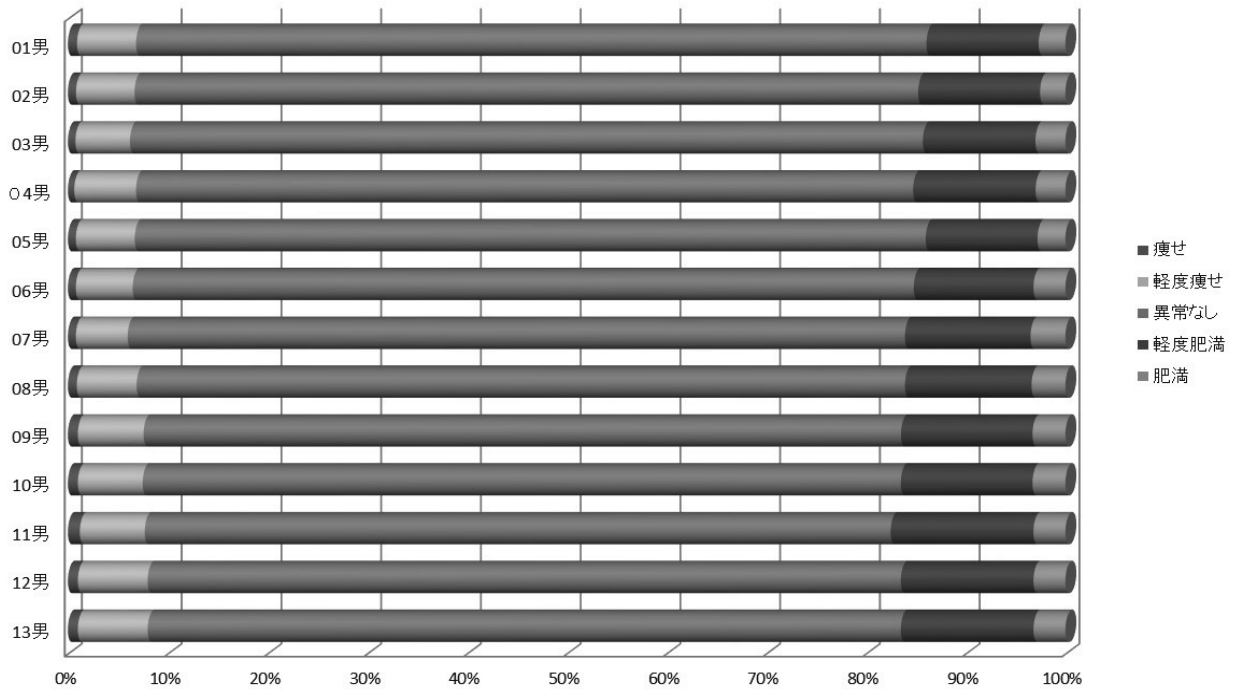
○10月入学、入学後未受診の留学生に対し胸部レントゲン撮影を行った。

留学生	対象者数	受診者数 (率%)	有所見者数 (率%)	精密検査
	47	41 (87.2)	0 (0)	—

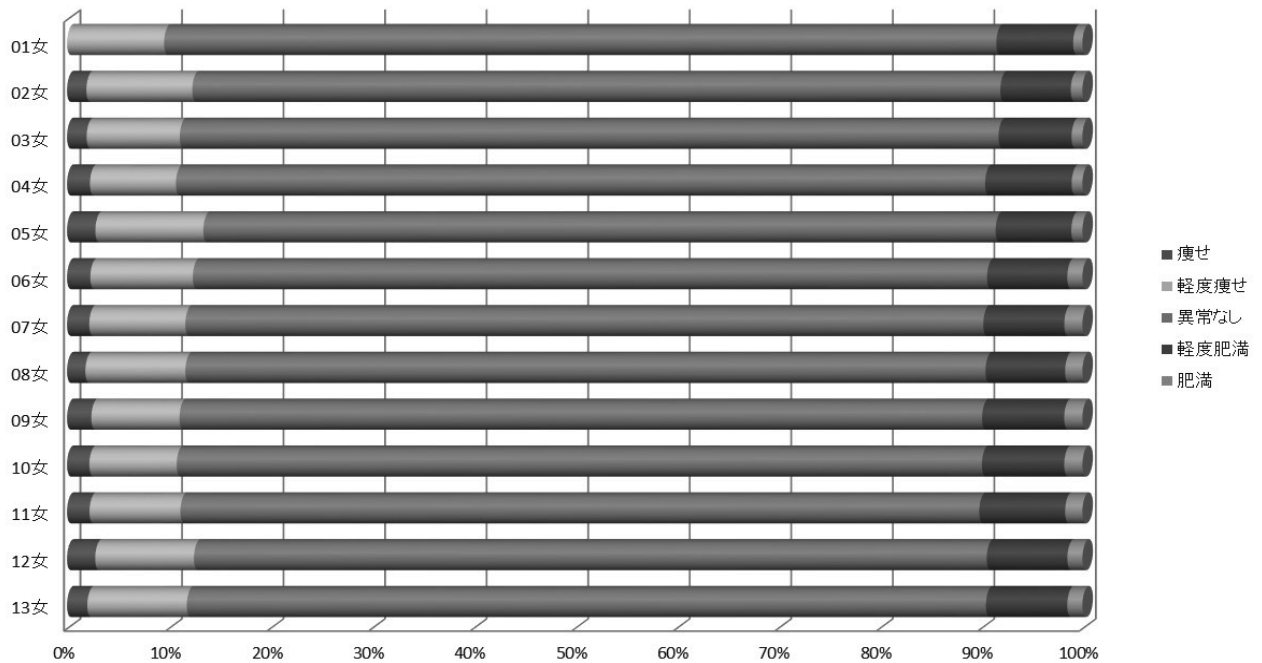
3) BMI 検査 (全学生対象)

学部	学年	対象者数		受診者数(率)		瘦 せ (率)		軽度瘦せ(率)		普通 (率)		軽度肥満(率)		肥 満 (率)																										
		男	女	男(%)	女(%)	(人)	(%)	男(%)	女(%)	(人)	(%)	男(%)	女(%)	(人)	(%)	男(%)	女(%)																							
人文社会科学部	1年	99	129	228	94	94.9	129	100	223	97.8	4	1.8	4	3.1	4	1.8	6	6.4	16	12.4	22	9.9	72	76.6	97	75.2	169	75.8	13	13.8	11	8.5	24	10.8	3	3.2	1	0.8	4	1.8
	2年	97	128	225	83	85.6	119	93	202	89.8	3	3.6	5	4.2	8	4	5	6	9	7.6	14	6.9	66	79.5	98	82.4	164	81.2	6	7.2	7	5.9	13	6.4	3	3.6	0	0	3	1.5
	3年	87	146	233	66	75.9	130	89	196	84.1	0	0	4	3.1	4	2	3	21	16.2	23	11.7	51	77.3	95	73.1	146	74.5	12	18.2	9	6.9	21	10.7	1	1.5	1	0.8	2	1	
	4年	101	172	273	70	69.3	145	84.3	215	78.8	1	1.4	5	3.4	6	2.8	2	2.9	19	13.1	21	9.8	54	77.1	111	76.6	165	76.7	8	11.4	10	6.9	18	8.4	5	7.1	0	0	5	2.3
大学院他	30	32	62	21	0.7	25	78.1	46	74.2	0	0	0	0	0	0	1	4.8	2	8	3	6.5	13	61.9	19	76	32	69.6	4	19	4	16	8	17.4	3	14.3	0	0	3	6.5	
合計	414	607	1021	334	80.7	548	90.3	882	86.4	4	1.2	18	3.3	22	2.5	16	4.8	67	12.2	83	9.4	256	76.6	420	76.6	676	76.6	43	12.9	41	7.5	84	9.5	15	4.5	2	0.4	17	1.9	
教 育 学 部	1年	107	153	260	106	99.1	153	100	259	99.6	4	3.8	4	2.6	8	3.1	6	5.7	16	10.5	22	8.5	75	70.8	122	79.7	197	76.1	18	17	10	6.5	28	10.8	3	2.8	1	0.7	4	1.5
	2年	117	152	269	114	97.4	148	97.4	262	97.4	0	0	2	1.4	2	0.8	3	2.6	10	6.8	13	5	86	75.4	121	81.8	207	79	21	18.4	11	7.4	32	12.2	4	3.5	4	2.7	8	3.1
	3年	122	145	267	110	90.2	139	95.9	249	93.3	0	0	4	2.9	4	1.6	4	3.6	14	10.1	18	7.2	83	75.5	104	74.8	187	75.1	18	16.4	12	8.6	30	12	5	4.5	5	3.6	10	4
	4年	134	176	310	94	70.1	157	89.2	251	81	1	1.1	5	3.2	6	2.4	4	4.3	13	8.3	17	6.8	68	72.3	124	79	192	76.5	14	14.9	11	7	25	10	7	7.4	4	2.5	11	4.4
大学院他	52	70	122	36	69.2	51	72.9	87	71.3	1	2.8	4	7.8	5	5.7	1	2.8	5	9.8	6	6.9	24	66.7	37	72.5	61	70.1	8	22.2	4	7.8	12	13.8	2	5.6	1	2	3	3.4	
合計	532	696	1228	460	86.5	648	93.1	1108	90.2	6	1.3	19	2.9	25	2.3	18	3.9	58	9	76	6.9	336	73	508	78.4	844	76.2	79	17.2	48	7.4	127	11.5	21	4.6	15	2.3	36	3.2	
工 学 部	1年	375	52	427	365	97.3	51	98.1	416	97.4	5	1.4	2	3.9	7	1.7	31	8.5	3	5.9	34	8.2	289	79.2	45	88.2	334	80.3	36	9.9	1	2	37	8.9	4	1.1	0	0	4	1
	2年	376	56	432	306	81.4	50	89.3	356	82.4	6	2	0	0	6	1.7	23	7.5	2	4	25	7	240	78.4	45	90	285	80.1	27	8.8	2	4	29	8.1	10	3.3	1	2	11	3.1
	3年	416	54	470	335	80.5	48	88.9	383	81.5	1	0.3	0	0	1	0.3	31	9.3	4	8.3	35	9.1	257	76.7	36	75	293	76.5	34	10.1	7	14.6	41	10.7	12	3.6	1	2.1	13	3.4
	4年	509	59	568	343	67.4	49	83.1	392	69	7	2	2	4.1	9	2.3	27	7.9	11	22.4	38	9.7	246	71.7	34	69.4	280	71.4	57	16.6	2	4.1	59	15.1	6	1.7	0	0	6	1.5
大学院他	396	58	454	333	84.1	40	69	373	82.2	5	1.5	0	0	5	1.3	23	6.9	0	0	23	6.2	234	70.3	37	92.5	271	72.7	55	16.5	3	7.5	58	15.5	16	4.8	0	0	16	4.3	
合計	2072	279	2351	1682	81.2	238	85.3	1920	81.7	24	1.4	4	1.7	28	1.5	135	8	20	8.4	155	8.1	1266	75.3	197	82.8	1463	76.2	209	12.4	15	6.3	224	11.7	48	2.9	2	0.8	50	2.6	
農 学 部	1年	111	114	225	102	91.9	109	95.6	211	93.8	3	2.9	4	3.7	7	3.3	5	4.9	13	11.9	18	8.5	78	76.5	86	78.9	164	77.7	11	10.8	6	5.5	17	8.1	5	4.9	0	0	5	2.4
	2年	111	110	221	101	91	103	93.6	204	92.3	0	0	2	1.9	2	1	9	8.9	8	7.8	17	8.3	81	80.2	84	81.6	165	80.9	8	7.9	9	8.7	17	8.3	3	3	0	0	3	1.5
	3年・5年	141	159	300	118	83.7	142	89.3	260	86.7	1	0.8	1	0.7	2	0.8	10	8.5	10	7	20	7.7	93	78.8	119	83.8	212	81.5	10	8.5	11	7.7	21	8.1	4	3.4	1	0.7	5	1.9
	4年・6年	131	121	252	96	73.3	110	90.9	206	81.7	1	1	2	1.8	3	1.5	3	3.1	11	10	14	6.8	73	76	87	79.1	160	77.7	14	14.6	7	6.4	21	10.2	5	5.2	3	2.7	8	3.9
大学院他	104	59	163	68	65.4	44	74.6	112	68.7	0	0	3	6.8	3	2.7	3	4.4	1	2.3	4	3.6	47	69.1	34	77.3	81	72.3	10	14.7	5	11.4	15	13.4	8	11.8	1	2.3	9	8	
合計	598	563	1161	485	81.1	508	90.2	993	85.5	5	1	12	2.4	17	1.7	30	6.2	43	8.5	73	7.4	372	76.7	410	80.7	782	78.8	53	10.9	38	7.5	91	9.2	25	5.2	5	1	30	3	
留学生センター	2	10	12	2	100	9	90	11	91.7	0	0	0	0	0	0	0	0	0	0	0	0	2	100	6	66.7	8	72.7	0	0	1	11.1	1	9.1	0	0	2	22.2	2	18.2	
全 体	1年	692	448	1140	667	96.4	442	98.7	1109	97.3	12	1.8	14	3.2	26	2.3	48	7.2	48	10.9	96	8.7	514	77.1	350	79.2	864	77.9	78	11.7	28	6.3	106	9.6	15	2.2	2	0.5	17	1.5
	2年	701	446	1147	604	86.2	420	94.2	1024	89.3	9	1.5	9	2.1	18	1.8	40	6.6	29	6.9	69	6.7	473	78.3	348	82.9	821	80.2	62	10.3	29	6.9	91	8.9	20	3.3	5	1.2	25	2.4
	3年	766	504	1270	629	82.1	459	91.1	1088	85.7	2	0.3	9	2.0	11	1.0	47	7.5	49	10.7	96	8.8	484	76.9	354	77.1	838	77.0	74	11.8	39	8.5	113	10.4	22	3.5	8	1.7	30	2.8
	4年	875	528	1403	603	68.9	461	87.3	1064	75.8	10	1.7	14	3.0	24	2.3	36	6.0	54	11.7	90	8.5	441	73.1	356	77.2	797	74.9	93	15.4	30	6.5	123	11.6	23	3.8	7	1.5	30	2.8
大学院他	582	219	801	458	78.7	160	73.1	618	77.2	6	1.3	7	4.4	13	2.1	28	6.1	8	5.0	36	5.8	318	69.4	127	79.4	445	72.0	77	16.8	16	10.0	93	15.0	29	6.3	2	1.3	31	5.0	
合計	3618	2155	5773	2963	81.9	1951	90.5	4914	85.1	39	1.3	53	2.7	92	1.9	199	6.7	188	9.6	387	7.9	2232	75.3	1541	79	3773	76.8	384	13	143	7.3	527	10.7	109	3.7	26	1.3	135	2.7	

### BMI13年間の推移(男子)



### BMI13年間の推移(女子)



肥満・軽度肥満者の割合は、男女とも平成10年をピークに減少または横ばいの傾向がみられる。